

W Minima è il sistema scorrevole in legno progettato per la **piena continuità visiva** tra interno ed esterno: telaio nascosto nella parete, soglia integrata nel pavimento, interlacciamento centrale di soli 30 mm. Disponibile anche con gestione domotica, impercettibile perché integrata perfettamente nella parete.

I legni utilizzati sono selezionati per rispondere ai criteri di eccellenza italiana della lavorazione.

TELAIO INTERAMENTE NASCOSTO NELLA PARETE, BINARIO COMPLETAMENTE INTEGRATO NEL PAVIMENTO.

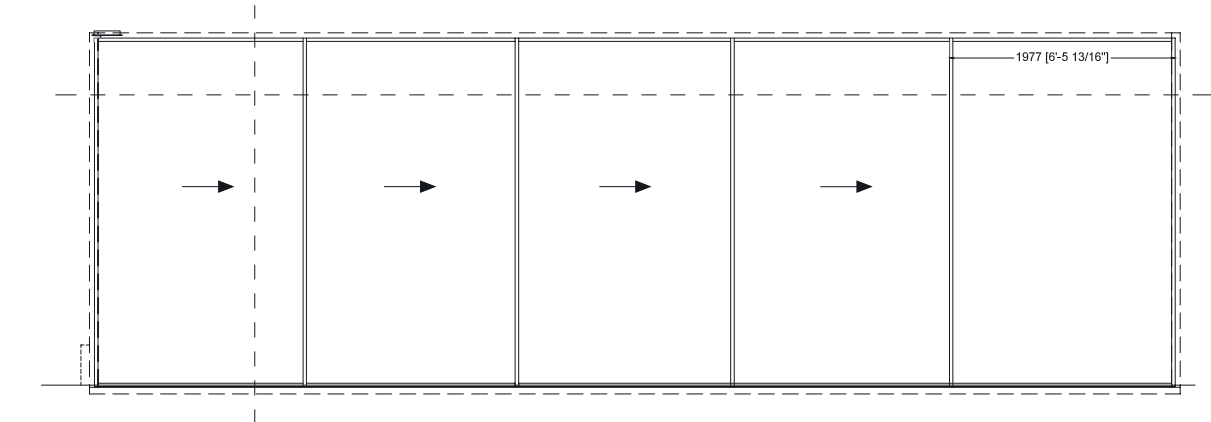


POSSIBILITÀ DI TOTALE GESTIONE DOMOTICA DELLA CHIUSURA E DELLO SCORRIMENTO: NULLA RIMANE A VISTA.

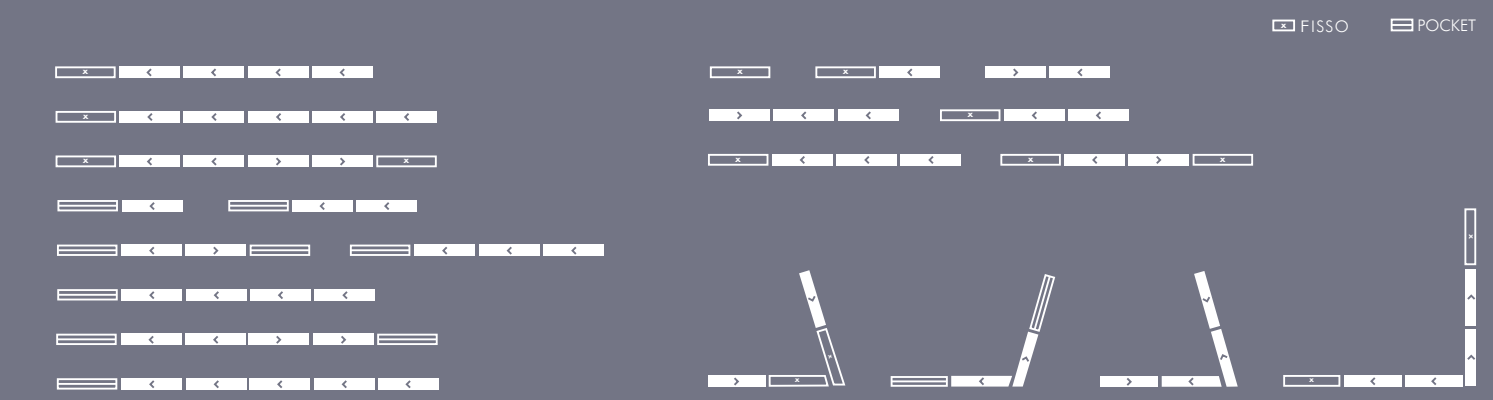
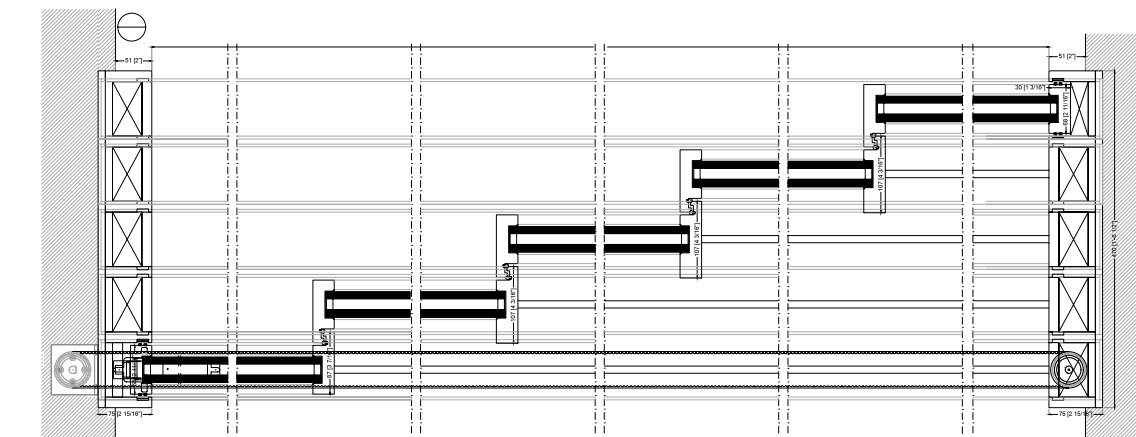
AMPIA LUCE ARCHITETTONICA.

W MINIMA

albertini WOOD



albertini SOLVES **WMINIMA**
di svariate dimensioni
tipologie di apertura con motorizzazioni.





Straordinariamente essenziale. **W Minima** unisce in perfetta sintesi **minimalismo estetico, naturalezza del materiale e tecnologia innovativa.**

Progettato per ampliare al massimo la luce architettonica senza rinunciare alle migliori prestazioni termico-isolanti, W Minima è il sistema scorrevole in legno che ben esprime la capacità sviluppata da Albertini nella ricerca: dalla tradizione della lavorazione del legno una soluzione che incontra le esigenze dell'architettura contemporanea.

FINITURA
BURMA TEAK: OLIO, NATURALE, MORDENZATO, RAL.

SISTEMI DI APERTURA DISPONIBILI

MANUALE



MOTORIZZATA

