

A Minima è il sistema scorrevole in alluminio che amplia al massimo la superficie vetrata.

Il telaio e la soglia risultano invisibili perché integrati nelle pareti e nel pavimento e l'interlacciamento centrale è di soli 23 mm nella versione a taglio termico.

Disponibile anche con gestione domotica nascosta nella parete, A Minima è frutto del metodo Albertini: materiali di altissima qualità e lavorazioni esclusivamente made in Italy.

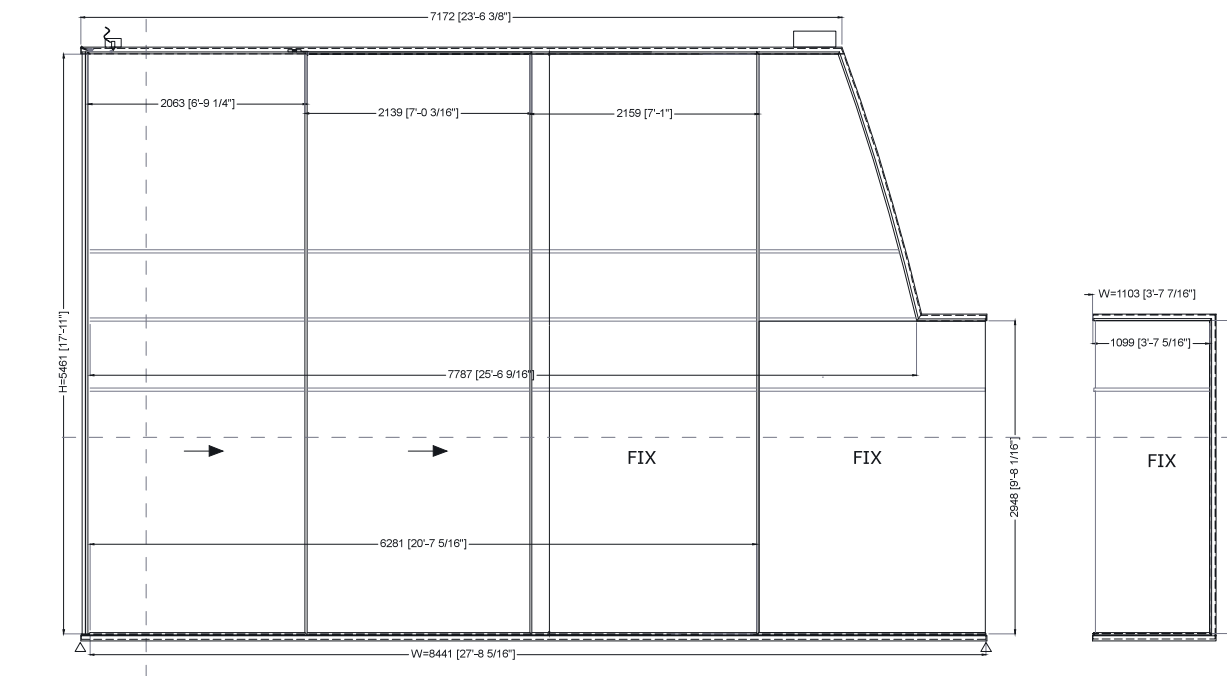
PROFONDITÀ  
COMPATIBILE CON  
VETRI ISOLANTI  
AD ALTE PRESTAZIONI.



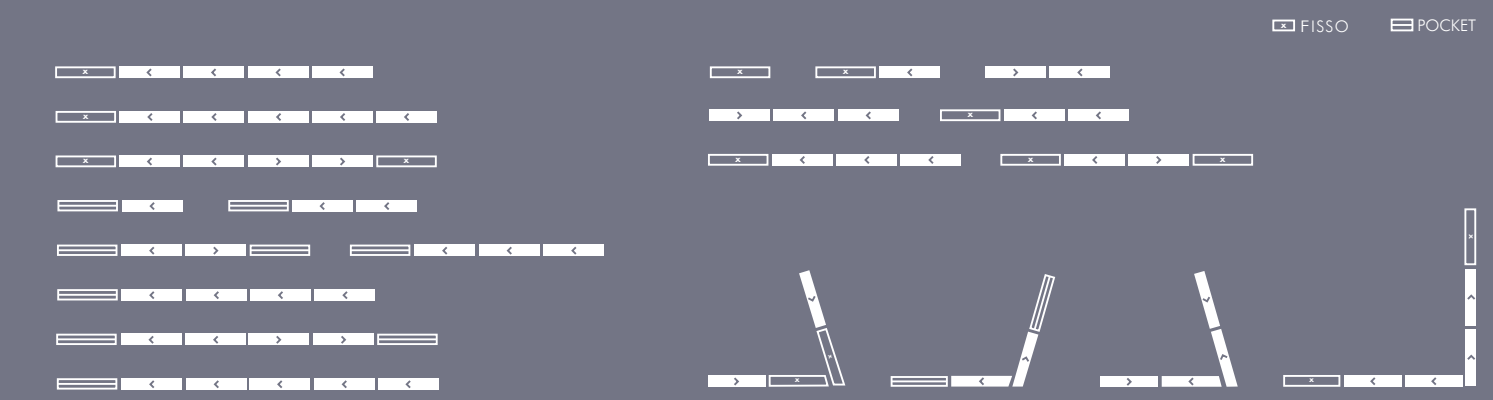
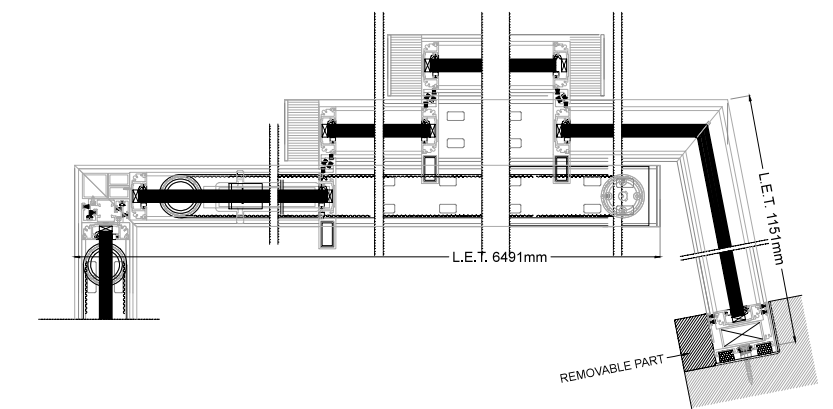
PROFILI A TAGLIO TERMICO  
IN POLIAMMIDE.

# A MINIMA

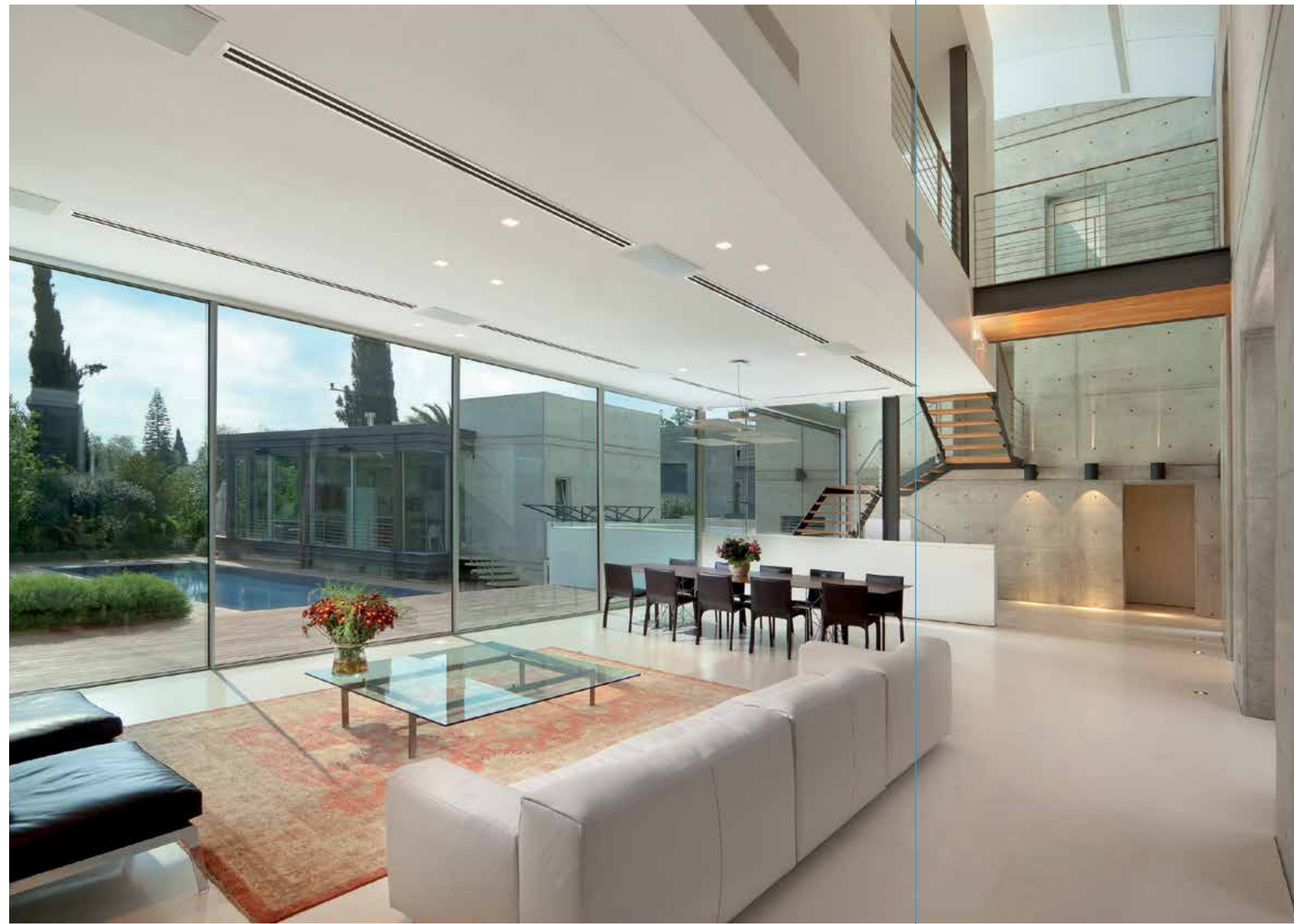
## albertini ALUMINUM



### albertini SOLVES AMINIMA







Design minimale per la massima ampiezza visiva. A Minima è il sistema scorrevole in alluminio ideale per i progetti che puntano alla continuità visiva tra interno ed esterno. L'impatto percettivo della struttura si riduce al minimo per una leggerezza senza precedenti. Eleganza sobria e funzionalità sono il risultato della ricerca Albertini, da oltre 60 anni al servizio dell'architettura contemporanea.



SISTEMI DI APERTURA DISPONIBILI

**MANUALE**



CON SERRATURA ELETTRICA

**MOTORIZZATA**



CON TASTIERINO



CON APP / TELECOMANDO



CON TOUCHSCREEN



CON SCANSIONE DELL'IRIDE

